



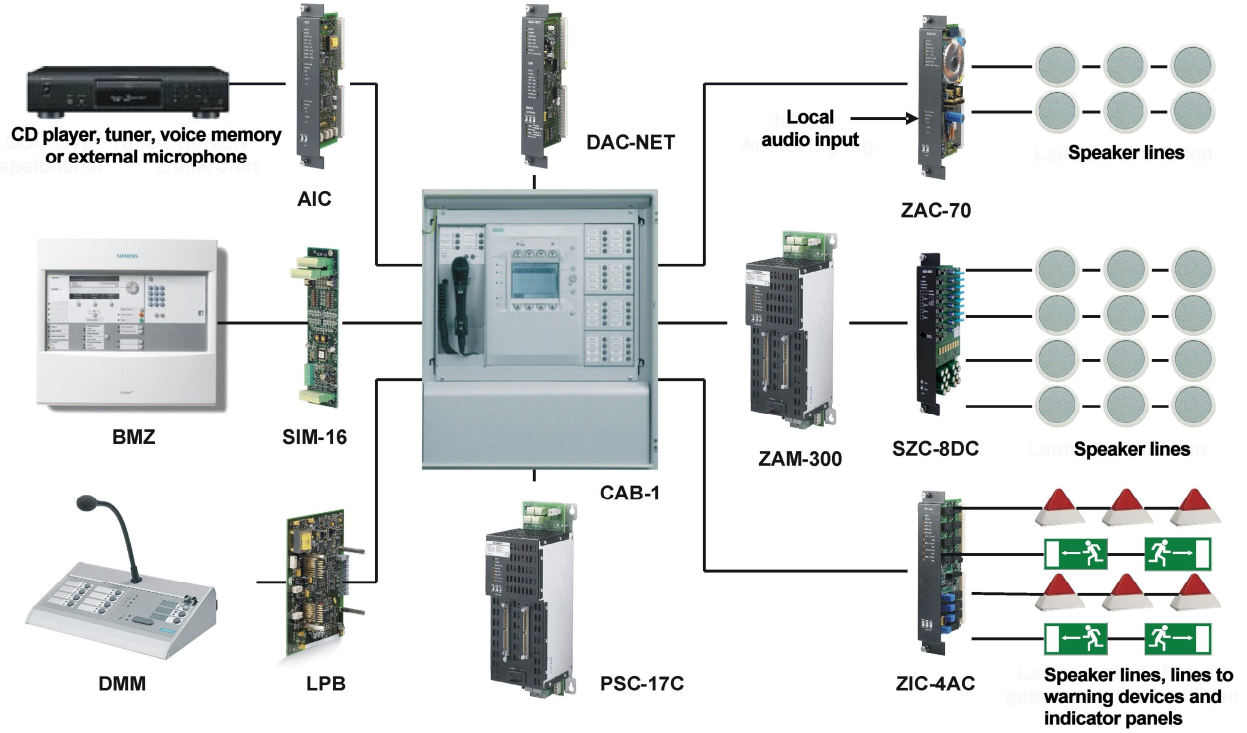
E100

## Sesli Alarm Sistemi

Pazar paketi 2.1

CE

- Tamamen dijital sistem
- EN 54-4, EN 54-16, EN 60849 ve DIN VDE 0833-4 uyumlu
- Kolay sistem genişletme ve servis için modüler yapı
- LCD dokunmatik ekran üzerinde açık olay ve hata metinleri
- Farklı ses sinyallerinin anlık geçişleri için sekiz dijital ses kanalları
- Class D güçlendirici ile %85'in üzerinde verim
- Güçlendirici ve hoparlör hatlarının online ve offline izlenmesi
- Otomatik aşamalı tahliye için serbest programlanabilir lojik
- Entegre güç ve acil güç beslemesi
- 32 kontrol merkezine kadar yedeklemeli ring ağı
- Tüm sistem elemanlarıyla ilgili fonksiyonların sürekli izlenmesi
- Çok-seviyeli azaltılmış mod konsepti
- Karmaşık uygulamalar ve kontrollerin esnek programlanması



## Uygulama alanları

### Bir yangın durumunda insan hayatı kurtarma – insanların kendi kendilerini kurtarmalarını sağlar

Sesli alarm sistemleri tehlike algılama sistemlerinin bir ögesidir. Bir yangın olayında ses sinyalleri ve uyarı anonsu ile binayı ve içerisindeki insanları korur. Yangın sırasında, sesli alarm sistemi yangın alarm sistemi ile tehlike altındaki bireyler arasında en önemli bağlantıdır. Sesli alarm sistemleri, insanların hızlı ve düzenli olarak tahliyesi ile hayatlarını kurtarması için durum ve talimat bilgileri iletmek üzere bir araçtır.

E100 sesli alarm sistemi, alışveriş merkezleri, oteller, ofis binaları, toplantı salonları, okullar, hastahaneler, yüksek katlı binalar, spor merkezleri ve endüstriyel tesisler gibi çok sayıda insan barındıran yerlerde kullanılabilir.

### Performans özellikleri

Sesli alarm sistemi olan E100 sistemi tamamen dijital bir sistem olup, EN 54-4, EN 54-16, EN 60849 ve DIN VDE 0833-4 gibi tüm ilgili standartları karşılamaktadır.

Sistem otomatik olarak çalışabilir, bir alarm sisteminden aktive edilebildiği gibi manuel olarak da çalıştırılabilir. E100 sesli alarm sistemi yangın alarmlarında akut tehlike uyarısı iletmekten yanı sıra anons, arka plan müziği gibi günlük rutin amaçlar içinde kullanılabilir. Bu amaçla sistem bağımsız modda veya bir ağ içinde çalışabilir. İlaveten, akustik sinyallerin yanında E100 sistemi, ek bir sisteme gerek kalmaksızın görsel sinyalleride çalıştırabilir (örn. ışıklı kaçış yolları tabelaları).

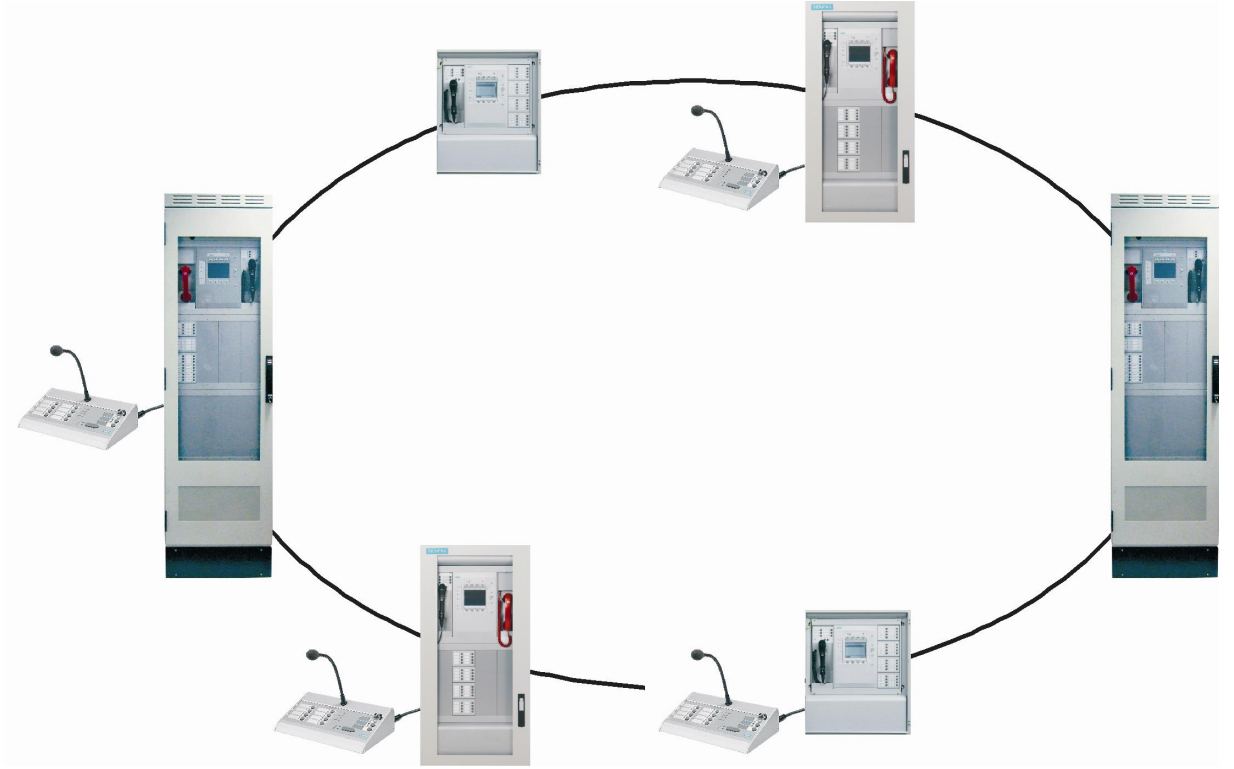
Modüler sistem yapısı, konfigürasyonu kolay yapılandırmanızı ve herhangi bir zamanda sistem genişletmenizi sağlar, ve sezgisel kullanıcı-dostu menü yapısı sayesinde sistemi kolay kullanmanızı sağlar. Sistem olayları ve hatalar LCD dokunmatik ekranda açık metin olarak görüntülenir.

Sekiz (8) dijital ses kanalları (5 acil ve 3 acil-olmayan kanallar) farklı ses sinyallerini aynı anda binanın farklı kısımlarına iletmeye olanak sağlar. Entegre dijital ses kaydı

hafızasında kaydedilen yangın alarm anonsları sürekli izlenir ve kurcalamaya karşı dayanıklıdır.

Tek bir kontrol merkezi ile 24'e kadar güç amplifikatörleri veya yedekleme amplifikatörleri kontrol edilebilir, bütün sistem de 150'ye adar güç amplifikatörleri ve yedekleme amplifikatörleri kontrol edebilir. Class D amplifikatörler, sistem enerji tüketimini %85'in üzerinde düşürmeyi mümkün kılar ve bunun sonucu olarak gerekli acil güç beslemesinden de tasarruf sağlar. Amplifikatörler ve hoparlörler bağlantısı online ve offline birlikte izlenir, anons sırasında veya arka plan müziği çalarken dahi izleme devam eder. Sesli alarm sisteminin, yangın alarm sisteminin kontrolü ara bağlantısı yedekli konfigüre edilebilir E100 sistemi standart olarak ağ kurma donanımına sahip olup (entegre) ve 32'ye kadar kontrol merkezi bu ağ'da işletilebilir, ki bu ağ yedekli ring ağ olarak konfigüre edilebilir. Güç beslemesi ve acil güç beslemesi kontrol merkezi içinde entegre ve ölçeklenebilir: harici kesintisiz güç beslemesi ihtiyacı yoksa. Tüm ilgili sistem elemanlarının sürekli izlenmesi ve bir çok seviyeli azaltılmış (degrade) mod konsepti yüksek seviyeli bir sistem hazırlanabilirliği sağlar. Sistem işlemcisi hatasında dahi halen bir alarm aktive edebilecektir.

Sistem yazılımı kompleks uygulamalar ve kontrol mekanizmalarında dahi esnek özelleştirilmiş parametrelendirmeye müsaade eder. Serbest programlanabilir lojik ünite ile bir yangın durumunda binanın dinamik kaçış yolları yapısını otomatize edilmiş aşamalı tahliye senaryosunu uygulamak da mümkündür. E100 sistemi merkezi yazılım sistem konfigürasyonuna sahip olup, mesela ağ içindeki tüm öğeler, bir merkezi erişim noktasından programlanabilir.



### D-Net Ağı

Güçlü D-Net ağı kullanımı size 32'ye kadar E100 sesli alarm sistemi kontrol merkezi kurulumuna izin verir, ki gösterge ve kumanda elemanları ile veya bağımsız transponder olarak işletilebilir.

Ağ, ses ve kontrol bilgisi iletmek için kullanılır. CAT3 bakır kablo kullanımı iki kontrol merkezleri arasında 300 metre'ye kadar mesafeye izin verir, CAT5 bakır kablosuda 900 metre'ye kadar mesafeye izin verir. Ağ'ın maksimum toplam uzunluğu 10,000 metre'ye

kadar olabilir. Fiber-optik kablo kullanmak ta mümkündür. Ağ tam yedekli ring ağ olarak işletilebilir.

## Gösterge ve kumanda elemanları



### İnsan Makina Arayüzü PMI-S

- Sezgisel kullanıcı-dostu menü yapısı sayesinde kolay kullanım
- Çalışma, alarm, arıza, swiç-off sistem durum göstergesi
- Yalın metin göstergeli LCD donmatik ekran
- Aynı anda beş'e kadar olay gösterimi
- Şifre-korumalı bakım ve konfigürasyon modu
- bir DAC ağı içinde 150 amplifikatöre kadar kontroller
- son 2000 olayın kaydı
- konfigürasyon çekme ve yükleme, tüm sistem içindeki modüllerin yazılım güncellemesi ve olay hafızasının çekilmesi için arayüz



### Canlı ses mikrofONU LVM-SS

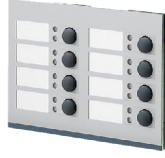
### Canlı ses mikrofONU LVM-HS

- opsiyonel olarak çubuk veya el mikrofONU olarak
- kompresör ve sınırlayıcı ile mikrofONU amplifikatör
- uyarı sinyali görüntüleri ve konuşmaya hazır
- altı serbest programlanabilir butonlar
- her bir butonun bir kırmızı/yeşil ve bir sarı LED'i var
- her bir butonun etiket alanı var
- ses seviyesi kontrollü hoparlör monitörü
- tamamen izlenir



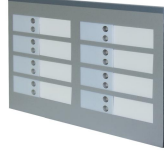
### İtfaiye master telefonu FMT-S

- uzak yangın telefonu ile iki-yollu master telefon komünikasyonu
- hoparlör hattı içinde master telefon ve uzak itfaiye telefonu aracılığıyla ses anonsu yapılabilir



#### **Sviç kontrol modülü SCM-8S**

- 8 serbest programlanabilir butonlar
- herbutonun bir kırmızı/yeşil ve bir sarı LED'i var
- herbutonun etiket alanı mevcut



#### **LED kontrol modülü LCM-8S**

- 8 serbest programlanabilir butonlar
- herbutonun bir kırmızı/yeşil ve bir sarı LED'i var
- herbutonun etiket alanı mevcut



#### **Masa-üstü mikrofon DMM-1**

#### **Masa-üstü mikrofon DMM-8**

#### **Masa-üstü mikrofon DMM-24**

#### **Masa-üstü mikrofon DMM-40**

#### **Masa-üstü mikrofon DMM-56**

#### **Masa-üstü mikrofon DMM-72**

- sağlam metal gövde
- çalışma,alarm,arıza,devredışı için sistem durum göstergesi
- alarm sinyali ve konuşmaya hazır için gösterge
- kompresör ve sınırlayıcı mikrofon amplifikatörü
- bir onay butonu , iki serbest programlanabilir butonlar (biri kapaklı)
- ek bir 8, 24, 40, 56 ve 72 butonlar ile versiyonlar mevcut
- herbutonun bir kırmızı/yeşil ve bir sarı LED'i var
- herbutonun etiket alanı mevcut
- masa mikrofonuna mikrofon kapsülü, ön amplifikatör ve bağlantılar dahil olmak üzere izleme





### Zon amplifikatör kartı ZAC-70

- 70 W dijital güç amplifikatörü
- class D amplifikatör ile %85 üzerinde verim, düşük güç tüketimi, düşük sıcaklık yayma
- güç amplifikatörü online ve offline izleme, akım geçişleri kesintisiz (örn. arka plan müziği)
- hoparlör hattı online ve offline izleme, akım geçişleri kesintisiz
- ek kablolama olmaksızın hat sonunda hoparlör hattı izleme
- iki hoparlör hattı çıkışları, opsiyonel olarak class B (stub), A/B (iki stub) veya A kablolama (loop) için
- opsiyonel hoparlör hattı çıkışları, opsiyonel konfigüre edilebilir, 100 V, 70 V veya 50 V hat voltajı için
- acil sinyaller için otomatik ses kontrolü
- yedek amplifikatör olarak ta kullanılabilir
- bir arıza durumunda yedek amplifikatöre otomatik geçiş
- simetrik, harici ses kaynakları için lokal ses girişi
- ses giriş seviyeleri tek tek ayarlanabilir
- amplifikatörü aktive etmek için lokal kontrol girişi



### Zon arayüz kartı ZIC-4AC

- dört hoparlör hattı, opsiyonel olarak class B (stub) veya class A kablolama ile iki hoparlör hattı, veya
- optik uyarı cihazları için dört kontrol çıkışları, veya
- hoparlör hattı ve kontrol çıkışlarının bir kombinasyonu
- hoparlör hattı aktif olmadığında DC izleme





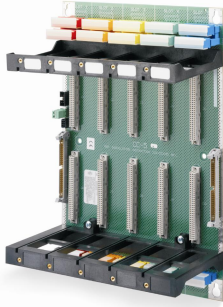
#### Hoparlör zon kartı SZC-8DC

- sekiz hoparlör hattı, opsiyonel olarak class A/B (iki stub) veya class A kablolamalı (loop) dört hat
- akım geçişi kesintisiz hoparlör hattı online ve offline DC izleme



#### Telefon zon kartı TZC-8B

- sekiz izlenen telefon hattı
- ifaiye master telefonu ve uzak yangın telefonu arasında iki-yollu haberleşme
- ses anonsu hoparlör hattında master telefon ve uzak yangın telefonundan yapılabilir



#### Kart yuvası CC-2

#### Kart yuvası CC-5

- takılabilir kartlar için iki veya beş yuva
- kartlar kart yuvası arkasında bulunan kablolama arayüzü ile sisteme bağlanırlar
- her bir yuva seyyar kodlu fişli saha kablolarına bağlantı ve güç beslemesi ile temin edilir
- kabloları sökmeye ihtiyaç duymaksızın kolay kart değiştirme





#### **İzlenen giriş modülü SIM-16**

- 16 serbest parametrelendirilen, izlenen kontrol girişleri
- İki serbest parametrelendirilen röle çıkışları
- Yangın alarm kontrol merkezi için arayüz



#### **Çıkış kontrol modülü OCM-16**

- 16 serbest parametrelendirilen kontrol çıkışları
- Lamba testi ve onay için iki giriş



#### **Uzak ağ arayüzü RNI**

- Uzak gösterge adresleme ve kontrol elemanları LVM-SS/HS ve SCM-8S ve LCM-8S için arayüz



### Zon amplifikatör modülü ZAM-300

- dijital güç amplifikatörü 300 W
- class D amplifikatör ile %85 üzerinde verimlilik, düşük güç tüketimi, düşük ısı yayılımı
- güç amplifikatörü online ve offline izleme, akım geçişleri kesintisiz (örn. arka plan müziği)
- hoparlör hattı online ve offline izleme, akım geçişleri kesintisiz
- ek kablolama olmaksızın hat sonunda hoparlör hattı izleme
- iki hoparlör hattı çıkışları, opsiyonel olarak class B (stub), A/B (iki stub) veya A kablolama (loop) için
- opsiyonel hoparlör hattı çıkışları, opsiyonel konfigüre edilebilir, 100 V veya 70 V hat voltajı için
- acil sinyaller için otomatik ses kontrolü
- yedek amplifikatör olarak ta kullanılabilir
- bir arıza durumunda yedek amplifikatöre otomatik geçiş
- simetrik, harici ses kaynakları için lokal ses girişi
- ses giriş seviyeleri tek tek ayarlanabilir amplifikatörü aktive etmek için lokal kontrol girişi

## Besleme üniteleri



### Besleme ünitesi & batarya şarj modülü PSC-17C

- besleme ünitesi & batarya şarj modülü 24 V/17 A
- maksimum batarya gücü 100 Ah
- güç kesintisinde, otomatik olarak ana operasyondan acil güc'e geçiş
- kollektif alarm için bir röle çıkışı
- iki serbest parametrelendirilebilir röle çıkışı



### Güç beslemesi genişletme modülü PSX-17C

- güç besleme ünitesi 24 V/17 A
- genişletme modülü, bir PSC-17C ile bağlantılı çalışır
- üçe kadar PSX-17C modülleri bir PSC-17C'ye bağlanabilir

## Sistem kabini



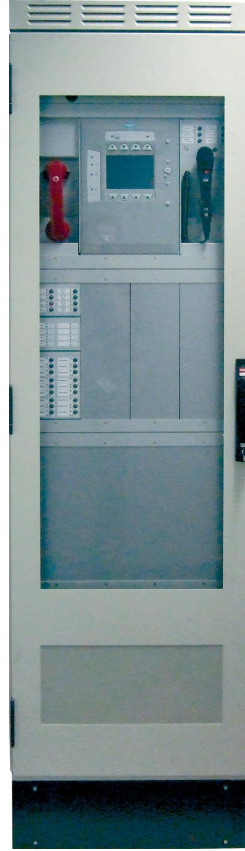
### Duvar kabini CAB-1

- duvara montaja uygun kabin
- gösterge ve kumanda elemanları monte etmek için bir sıra yer
- kart yuvası ve modülleri monte etmek için bir sıra yer
- maksimum güç yaklaşık 300 W
- entegre 24 V güç beslemesi
- 12 V/65 Ah'e kadar acil güç beslemesi
- Kilitlenebilir ön kapı
- Koruma sınıfı IP 30
- ölçüler 700 x 600 x 320 mm (Y x E x D)
- CAB-1X transponder kasa (gösterge ve kumanda alansız)



#### Duvar kabini CAB-2

- duvara montaja uygun kabin
- gösterge ve umanda elemanları monte etmek için iki sıra yer
- kart yuvası ve modülleri monte etmek için iki sıra yer
- maksimum güç yaklaşık 900 W
- entegre 24 V güç beslemesi
- 12 V/65 Ah'e kadar acil güç beslemesi
- Kilitlenebilir ön kapı
- Koruma sınıfı IP 30
- ölçüler 1200 x 600 x 320 mm (Y x E x D)
- CAB-2X transponder kasa (gösterge ve kumanda alansız)



#### Yer kabini CAB-19-3

- Yere montaj için 19" 40 HU kabin
- gösterge ve kumanda elemanları monte etmek için üç sıra yer
- kart yuvası ve modülleri monte etmek için üç sıra yer
- maksimum güç yaklaşık 1500 W
- entegre 24 V güç beslemesi
- 12 V/65 Ah dörde kadar acil güç beslemesi
- Kilitlenebilir ön kapı
- Koruma sınıfı IP 30
- ölçüler 2200 x 600 x 400 mm (Y x E x D)
- CAB-19-3X transponder kasa (gösterge ve kumanda alansız)

#### Yer kabini CAB-19-6

- Yere montaj için 19" 40 HU kabin
- gösterge ve kumanda elemanları monte etmek için üç sıra yer
- kart yuvası ve modülleri monte etmek için altı sıra yer
- maksimum güç yaklaşık 2700 W
- entegre 24 V güç beslemesi
- 12 V/65 Ah altı'ya kadar acil güç beslemesi
- Kilitlenebilir ön kapı
- Koruma sınıfı IP 30
- ölçüler 2200 x 600 x 600 mm (Y x E x D)
- CAB-19-6X transponder kasa (gösterge ve kumanda alansız)

## Teknik veriler

Ana besleme voltajı	AC 115/230 V, +10% / -15%, 50/60 Hz
Çalışma voltajı	DC 24 V
Acil güç çalışma	
- Standart	12...30 saat
- Opsiyonel	72 saat'e kadar
Şarj akımı	5 A'e kadar
Şarj karakteristiği	EN54-4'e uyumlu
Batarya izleme	sürekli, ana besleme otomatik geçişli
Besleme izleme	sürekli, batarya gücüne otomatik geçişli
Çalışma sıcaklığı	0 ... +40 °C
Depolama sıcaklığı	-20 ... +60 °C
Nem	max. %95 yoğuşmasız IEC71-3-3 Class 3K5'e karşılık gelen değerler
Kasa rengi	Ergo gri
Koruma sınıfı (IEC 60529)	IP 30
Onaylar	Kalıcı

## Sipariş bilgileri

Kabinler	Tip	Sipariş numarası	Tanım
	CAB-1	S24235-C20-A1	Tek sıra duvar kabini
	CAB-1X	S24235-C22-A1	Tek sıra transponder kabini
	CAB-2	S24235-C21-A1	İki sıra duvar kabini
	CAB-2X	S24235-C23-A1	İki sıra transponder kabini
	CAB19-3	S24235-C30-A1	Üç sıra 19" yer kabini
	CAB19-3X	S24235-C26-A1	Üç sıra 19" transponder kabini
	CAB19-6	S24235-C31-A1	Altı sıra 19" yer kabini
	CAB19-6X	S24235-C27-A1	Altı sıra 19" transponder kabin
	MP-P	C24235-A1-B87	Güç montaj plakası

## Gösterge ve kontrol elemanları

PMI-S	S24235-B101-A3	İnsan Makina Arayüzü PMI-S
LVM-SS	S24235-B53-A1	Canlı ses mikrofonu, çubuk tip
LVM-HS	S24235-B52-A1	Canlı ses mikrofonu, elle tutulur tip
FMT-S	S24235-B16-A2	İtfaiye master telefonu
MP-ID	C24235-A1-B146	Montaj plakası-kapı içi
SCM-8S	S24235-B103-A2	Sviç kontrol modülü
LCM-8S	S24235-B102-A2	LED gösterge modülü
CSB	S24235-A105-A2	CAN siren kartı
BP1x1 (4)	C24235-A1-B96	Boş plaka BP1x1
BP1x4 (2)	C24235-A1-B147	Boş plaka BP1x4
BP4x4	C24235-A1-B148	Boş plaka BP4x4

Tip	Sipariş numarası	Tanım
<b>Masa üstü mikrofon</b>		
DMM-1	S24235-B17-A2	Masa üstü mikrofon
DMM-8	S24235-B18-A2	Masa üstü mikrofon, 8 ek butonlu
DMM-24	S24235-B19-A2	Masa üstü mikrofon, 24 ek butonlu
DMM-40	S24235-B45-A2	Masa üstü mikrofon, 40 ek butonlu
DMM-56	S24235-B48-A1	Masa üstü mikrofon, 56 ek butonlu
DMM-72	S24235-B49-A1	Masa üstü mikrofon, 72 ek butonlu

#### **Modüller ve takılabilir kartlar**

MP-M	C24235-A1-B60	Montaj plakası, metrik
CC-2	S24235-B122-A1	İki yuvalı kart yuvası
CC-5	S24235-B123-A1	Beş yuvalı kart yuvası
DAC-NET	S24235-B3-A5	Dijital ses kartı ağı
AIC	S24235-B2-A2	Ses giriş kartı
LPB	S24235-B5-A2	Canlı ses çağrı kartı
ZAC-70	S24235-B10-A4	Zon amplifikatör kartı
ZAM-300	S54505-B3-A1	Zon amplifikatör modülü
ZIC-4AC	S24235-B110-A2	Zon arayüz kartı
SZC-8DC	S54505-B8-A1	Hoparlör zon kartı, DC izleme
TZC-8B	S24235-B117-A2	Telefon zon kartı TZC-8B
MP-OM	C24235-A1-B95	Opsiyonel modüller için montaj plakası
SIM-16	S24235-B112-A2	İzlenen giriş modülü SIM-16
OCM-16	S24235-B113-A2	Çıkış kontrol modülü OCM-16
NIC-C	S24235-B114-A2	Ağ arayüz kartı
RPM	S24235-B116-A2	Uzak yazıcı modülü
RNI	S24235-A115-A1	Uzak ağ arayüzü
CAN-BR	A5Q00005333	CAN köprüsü DIN rayı
FOI-SM	A5Q00005331	Fiber optik arayüz, single mod
FOI-MM	A5Q00005332	Fiber optik arayüz, multi mod

#### **Güç beslemesi ünitesi**

PSC-17C	S54505-B11-A1	Güç beslemesi & şarj ünitesi
PSX-17C	S54505-B12-A1	Güç beslemesi genişletme
TB4-AC	A5Q00034129	Terminal bloğu 4 x 230 VAC
TB5-AC	A5Q00034128	Terminal bloğu 5 x 230 VAC
TB3-DC	A5Q00034130	Terminal bloğu 3 x 24 VDC
JB3-DC	A5Q00003778	Birleşme yeri bloğu 3 x 24 VDC
BATT-12	A5Q00019354	12 V/12 Ah batarya
BATT-25	GBI:13013	12 V/26 Ah batarya
BATT-45	A5Q00022897	12 V/45 Ah batarya
BATT-65	V24069-Z103-A7	12 V/65 Ah batarya

#### **Konfigürasyon aracı**

ZEUS-E	S24235-P46-A3	Konfigürasyon yazılımı
PROG	C24235-A1-K25	Programlama kablosu





Siemens Türkiye  
Altyapı & Şehirler Sektörü  
Bina Teknolojileri Bölümü  
CPS Yangın Güvenliği  
Yakacık Yolu No:111  
34870 Kartal-İstanbul  
Tel. +90 216 459 27 85  
www.siemens.com.tr/cerberus

© 2012 Copyright by  
Siemens Switzerland Ltd

Data and design subject to change without notice.  
Supply subject to availability.